

Ca peut toujours

Servir !



Communauté de communes de la Vallée Noble
Mairie de Soultzmatt
Place du Général de Gaulle
68570 SOULTZMATT
Tél. 03.89.47.00.01
Fax : 03.89.47.08.54



CAF du Haut-Rhin
26, avenue Robert Schuman
68084 MULHOUSE cedex
Tél. : 0 820 256 810
Web : www.caf.fr



URSSAF
26, avenue Robert Schuman
68084 MULHOUSE cedex
Tél. : 0 820 395 680
Web : www.urssaf.fr



Centre médico-social
1, rue Jean Schlumberger
68500 GUEBWILLER ou 68250 ROUFFACH
Tél : 03.89.76.83.07 Tél: 03.89.49.61.26



Conseil Général du Haut-Rhin
Service PMI
100, avenue d'Alsace
BP 20351
68006 COLMAR cedex
Tél. : 03.89.30.67.00
Web : www.cg68.fr

Parents

Assistantes Maternelles

RAM Vallée Noble

Où nous contacter ?



Sonia Schatt,
Votre Animatrice Relais
Mairie de Soultzmatt
Tel 03.89.47.68.70
Fax 03.89.47.08.54



relais.am@vallee-noble.net
www.vallee-noble.net

Permanences téléphoniques
& Accueil du public à la mairie
de Soultzmatt.

Communauté de Communes de la Vallée Noble

| | |
|----------|---------------|
| Lundi | 9H00 à 12H00 |
| Mardi | 16H00 à 19H00 |
| Vendredi | 09H00 à 12H00 |

Et sur rendez-vous !

Des permanences ont lieu à
Wintzfelden, Osenbach, Westhalten
et Gundolsheim.

Vous pouvez consulter le calendrier
en Mairie ou en appelant le relais.

Parents

Assistantes Maternelles

Parents

Assistantes Maternelles



Relais Assistantes
Maternelles
de la Vallée Noble

Parents

Assistantes Maternelles

C'est quoi ?

Vous cherchez un mode de garde !

Vous habitez à **Soultzmat, Wintzfelden, Osenbach, Westhalten** ou **Gundolsheim** !

Alors, vous bénéficiez des services du Ram de la Vallée Noble !



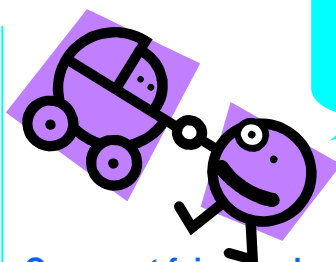
Le Relais est un lieu d'**accueil**, d'**écoute**, et de **conseils** au service des **parents** et des **assistantes maternelles**. Il gère l'offre et la demande de la garde individuelle.

Le Relais, est un lieu de vie!



Le Relais vous propose :

La liste des assistantes maternelles mise à jour,
des renseignements aux parents employeurs,
une aide dans les démarches administratives (CAF, URSSAF, contrat de travail...),
des ateliers d'éveil et des animations.



Parents

Comment faire garder votre enfant ?

Vous avez le choix entre un mode d'accueil familial ou collectif...

Qui contacter ?

Le Relais, vous met en relation avec les assistantes maternelles agréées et ou les structures collectives.

**Vous devenez « Parent-Employeur » !
Comment s'en sortir?**

Le Relais vous informe et vous conseille dans votre fonction d'employeur.
Contrat, fiche de paie, démarches et aides...

L' enfant au cœur de nos préoccupations !

Le Relais, vous propose des rencontres sur les sujets qui vous intéressent avec la participation d'intervenants professionnels de la petite enfance.



Assistantes
Maternelles



Vous cherchez à accueillir un ou plusieurs enfants:

Le Relais, vous met en relation avec des parents en recherche d'assistantes maternelles.

Vous vous interrogez sur votre statut professionnel ?

L' agrément, le contrat de travail, la rémunération, la formation, le Relais est là pour vous tenir informé.

Vous aimez partager vos expériences, discuter, rencontrer...

Le Relais, vous propose des soirées à thèmes avec vos collègues.

Vous aimez votre métier et vous souhaitez vous perfectionner.

Le Relais, vous permet d'approfondir vos connaissances grâce à des formations et des animations.